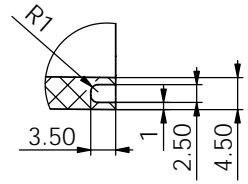
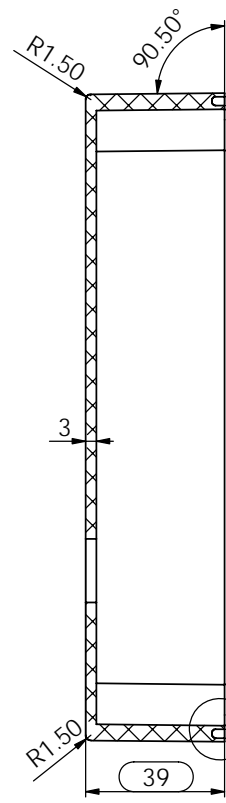


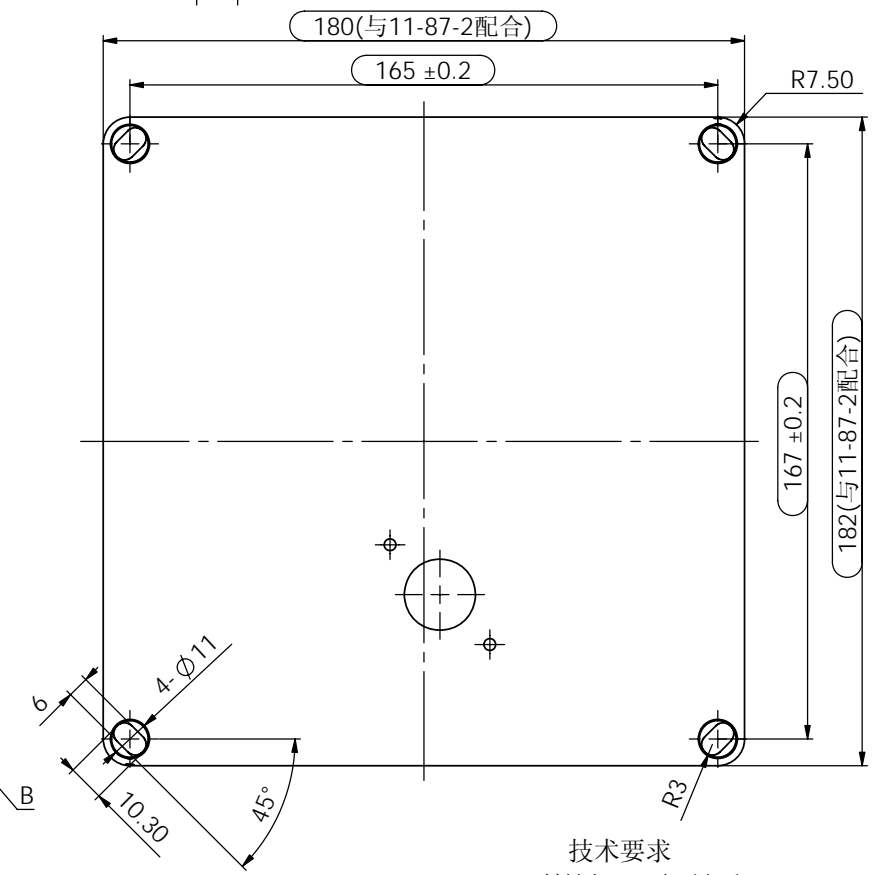
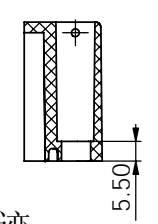
局部视图 B
比例 2:1.5



剖面 A-A

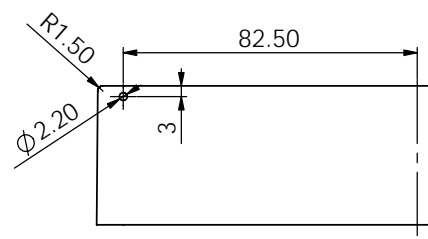
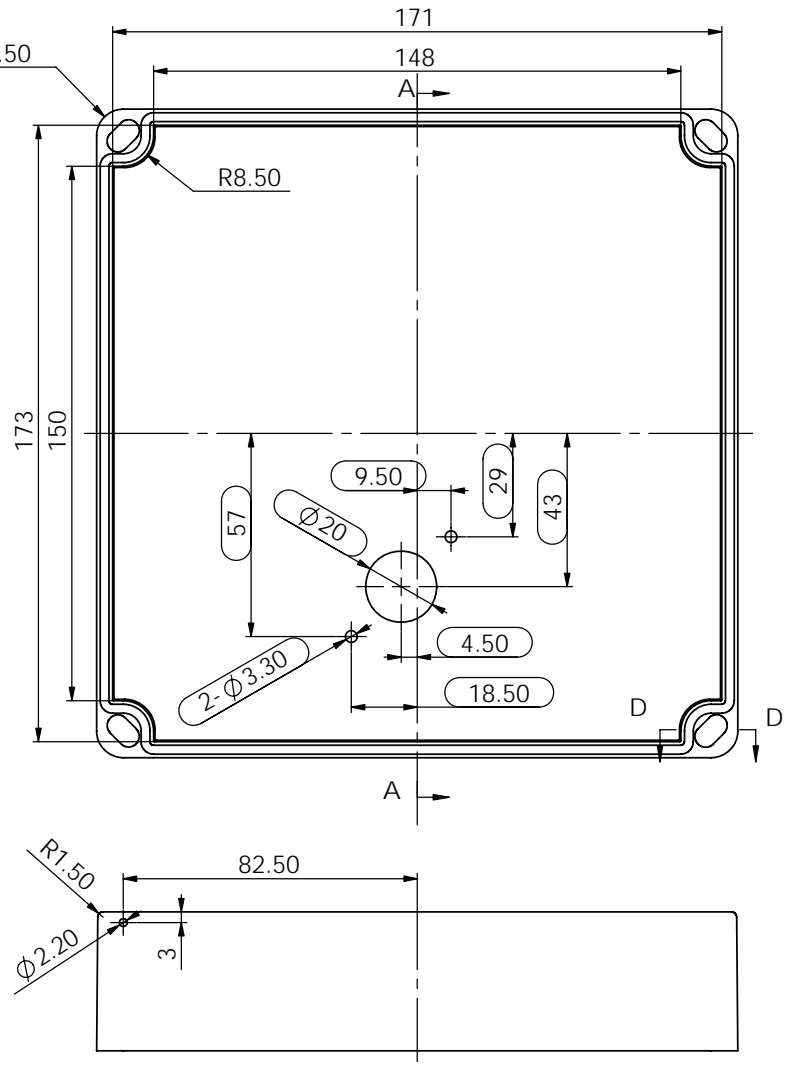


剖面 D-D



技术要求

- 1、材料为PC，表面光面。
- 2、颜色为电脑色。
- 3、产品表面不应有划痕、擦伤、缩痕、飞边等缺陷。
- 4、未注形状公差应符合GB1184-80的要求。



注：此零件正反两面均不得有任何顶杆或镶块拼接痕迹。
防水沟槽及其边缘可设顶杆。
正面三个圆孔为后加工

制图 Drawing	审核 Auditing	批准 Confirm	客户名称 Custom Name	苏州爱乐 宁波三和 共有	材料 Material	PC	
李松华			产品名称 Product Name	上盖	图纸比例 Drawing Scale	1:1.5	A
2007-10-9			产品编号 Product Code	11-87-1A	视图 Project View	(mm)	
共 1 页 第 1 页			宁波三和壳体公司 NINGBO SANHE ENCLOSURE CORPORATION		中国·宁波慈溪 TEL: +86(574)63226910 FAX: +86(574)63226900		