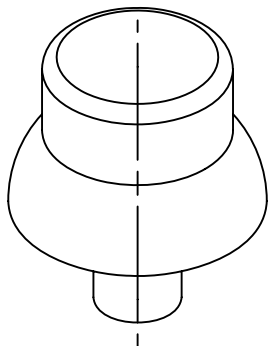


SECTION A - A

技术要求:

- 1、产品表面为细砂面，材料颜色与提供的样品接近；
- 2、产品边缘处理整齐，不得有毛刺，飞边，外表面不得有划痕，拉伤及严重的缩印缺陷；进料口不得放在影响外观及装配的地方；
- 3、未注公差为IT6，未注倒圆角最大字为R0.2；
- 4、材料为ABS；
- 5、未注尺寸或看不清的尺寸，以三维图为准；
- 6、需要21-143-8、21-143-2配合；
- 7、内部柱子为不锈钢柱子；边缘处理整齐；



制图 <i>Drawing</i>	审核 <i>Auditing</i>	批准 <i>Confirm</i>	客户名称 <i>Custom Name</i>	沈阳通远铁路电器	材料 <i>Material</i>	普通ABS	
陈红羊			产品名称 <i>Product Name</i>	侧安键	图纸比例 <i>Drawing Scale</i>	1:1	A
070821			产品编号 <i>Product Code</i>	21-143-10	视图 <i>Project View</i>	(mm)	
共 页 第 页			宁波三和壳体公司 NINGBO SANHE ENCLOSURE CORPORATION		中国·宁波慈溪 TEL: +86(574)63226910 FAX: +86(574)63226900		