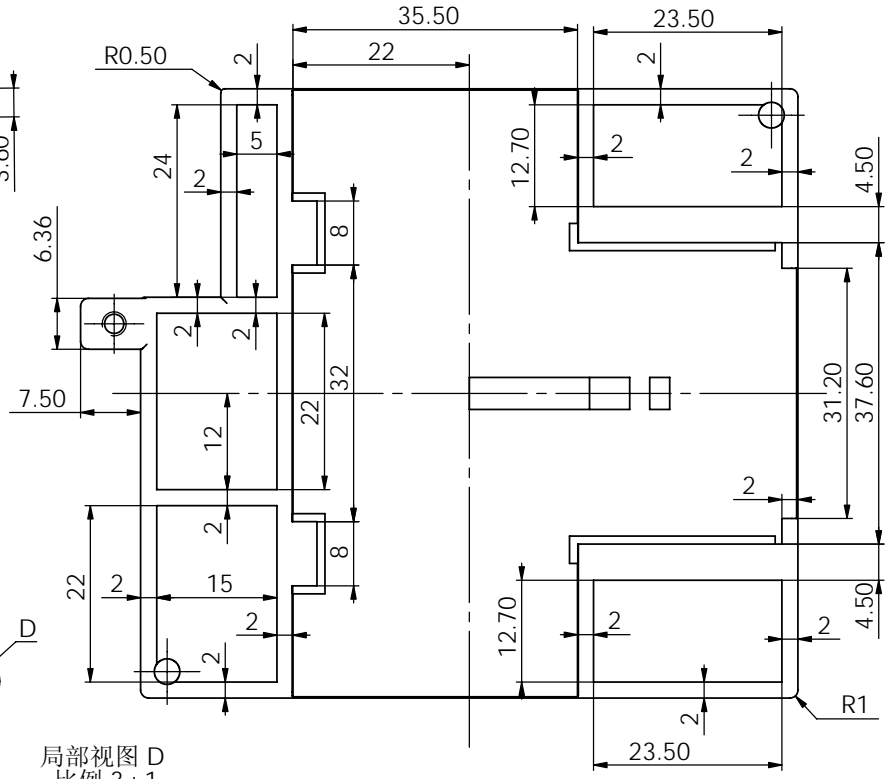
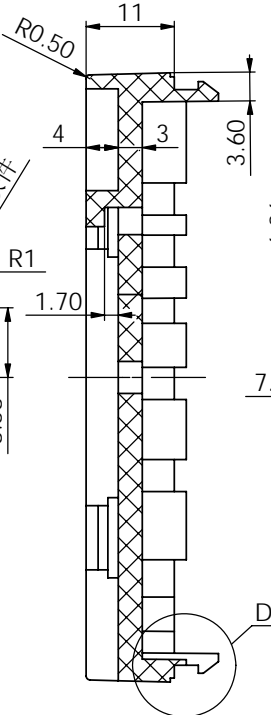
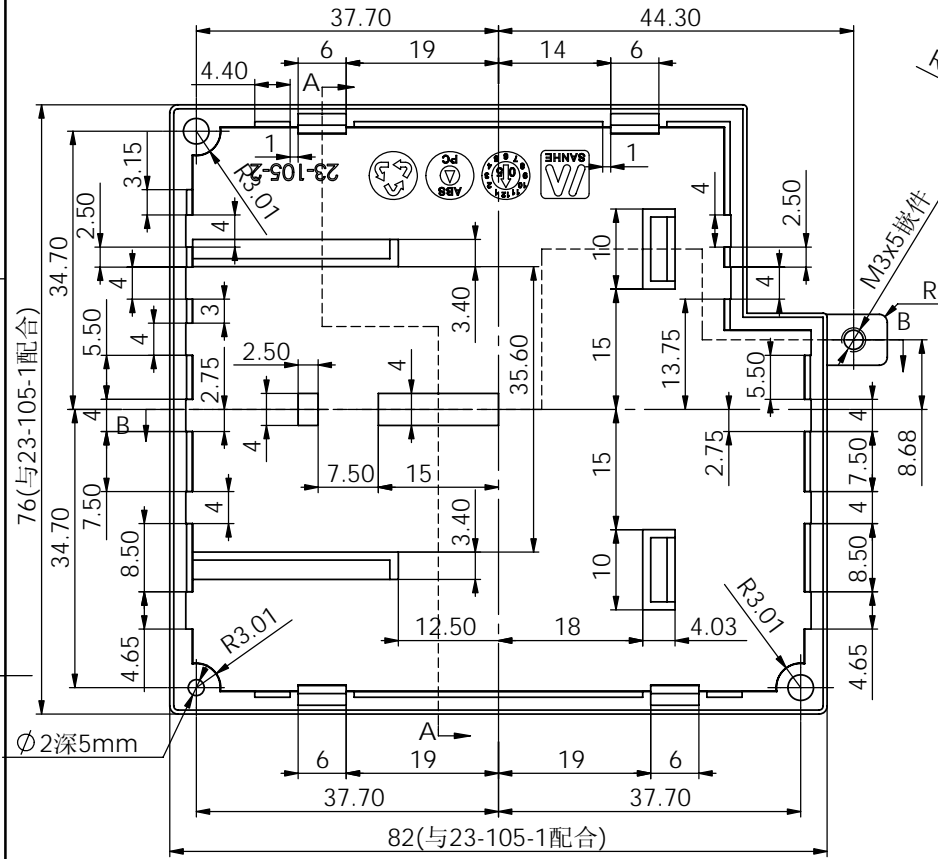


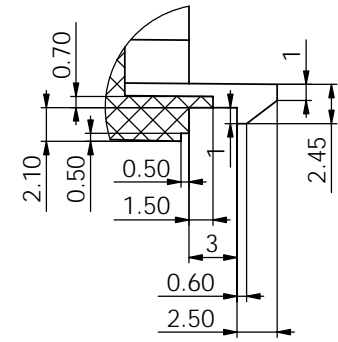
顶杆做此面

剖面 A-A

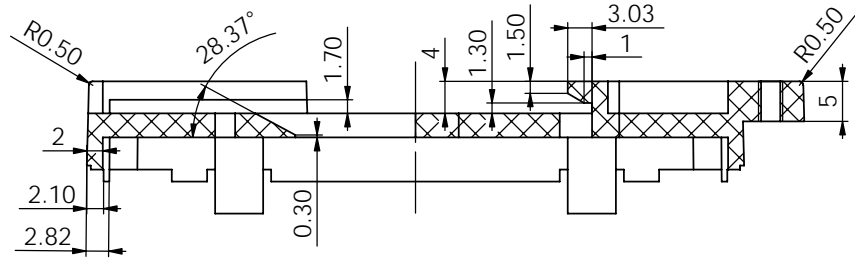
外表面



局部视图 D
比例 3:1



剖面 B-B



注：此零件与22-2 (PC35) 所配卡簧配合

技术要求

- 1、材料为普通ABS，表面细砂面，砂面度照样品。
- 2、颜色为黑色。
- 3、产品表面不应有划痕、擦伤、缩痕、飞边等缺陷。
- 4、未注形状公差应符合GB1184-80的要求。
- 5、在壳体内部适当位置刻上日期、公司商标、材料、回收标记等符号。

制图 Drawing	审核 Auditing	批准 Confirm	客户名称 Custom Name	丹东华通(单方)	材料 Material	普通ABS
李松华			产品名称 Product Name	主体底座	图纸比例 Drawing Scale	1.5:1 A
2007-11-9			产品编号 Product Code	23-105-2	视图 Project View	(mm)
共 1 页 第 1 页			宁波三和壳体公司 NINGBO SANHE ENCLOSURE CORPORATION		中国·宁波慈溪 TEL:+86(574)63226910 FAX:+86(574)63226900	