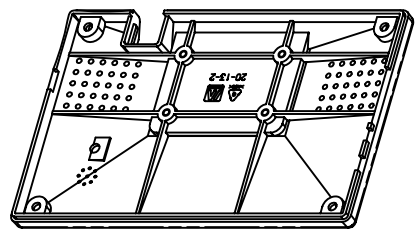
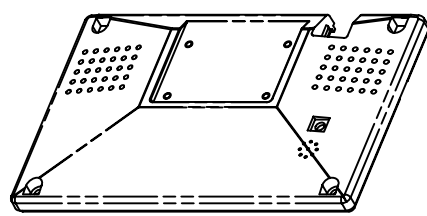
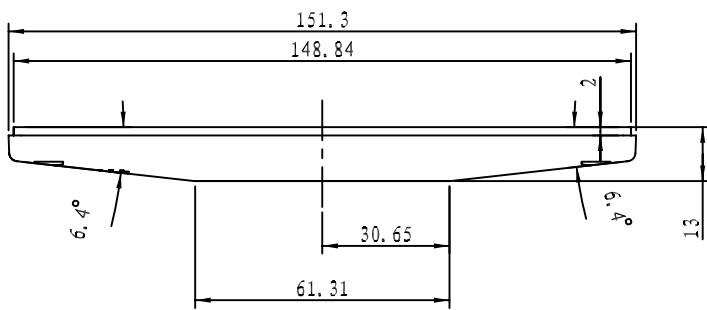


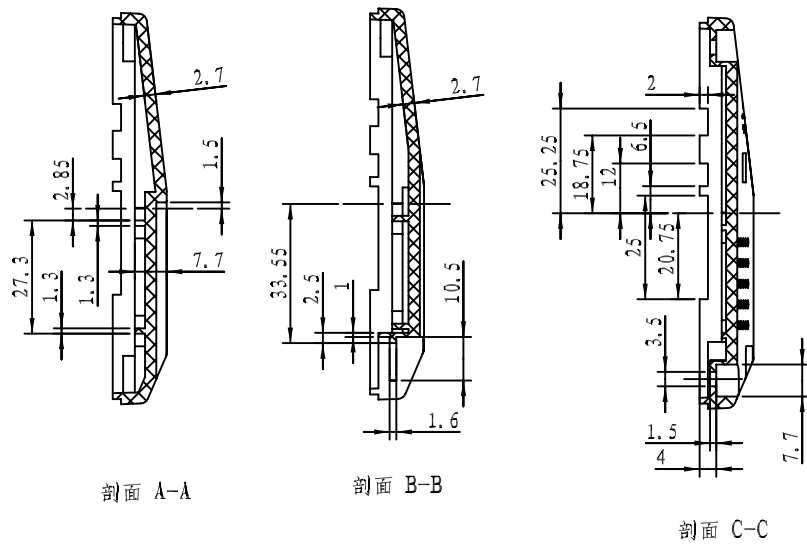
此面为顶杆面



技术要求

1. 材料为普通ABS, 表面为光面。
2. 产品表面不应有划痕、飞边、缩痕、擦伤等缺陷。
3. 未注形状公差应符合GB/T1804-m标准。
4. 图纸仅供参考, 请参照实样。

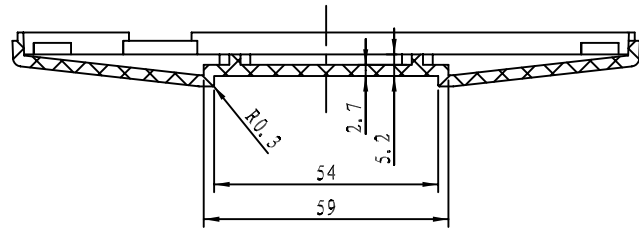
制图 Drawing	审核 Auditing	批准 Confirm	客户名称 Custom Name	俄罗斯Npo 宁波三和 共有	材料 Material	普通 ABS
高军			产品名称 Product Name	底座	图纸比例 Drawing Scale	A3
07.08.22			产品编号 Product Code	27-13-2A	视图 Project View	(mm)
共 2 页 第 1 页			宁波三和壳体公司 NINGBO SANHE ENCLOSURE CORPORATION		中国宁波慈溪 TEL:+86(574)63226910 FAX:+86(574)63226900	



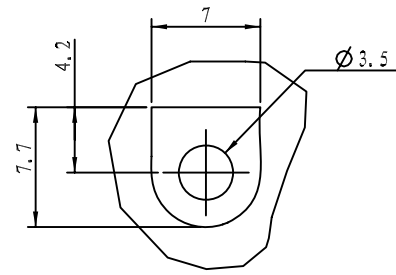
剖面 A-A

剖面 B-B

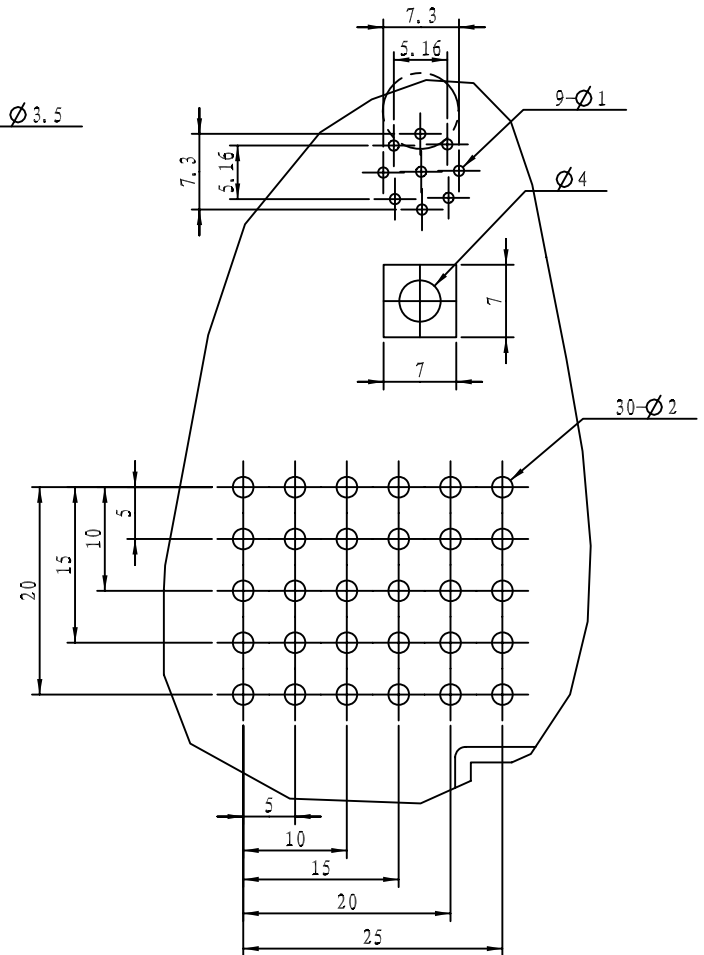
剖面 C-C



剖面 D-D



细节 B  
比例 3:1



细节 A  
比例 2:1

- 技术要求
- 1, 材料为普通ABS, 表面为光面。
  - 2, 产品表面不应有划痕、飞边、缩痕、擦伤等缺陷。
  - 3, 未注形状公差应符合GB/T1804-m标准。
  - 4, 图纸仅供参考, 请参照实样。

制图 Drawing	审核 Auditing	批准 Confirm	客户名称 Customer Name	俄罗斯Npo 宁波三和 共有	材料 Material	普通 ABS
高军			产品名称 Product Name	底座	图纸比例 Drawing Scale	A3
07.08.22			产品编号 Product Code	27-13-2 A	视图 Project View	(mm)
共 2 页			第 2 页		宁波三和壳体公司 NINGBO SANHE ENCLOSURE CORPORATION 中国宁波慈溪 TEL:+86(574)63226910 FAX:+86(574)63226900	