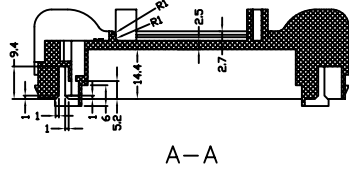
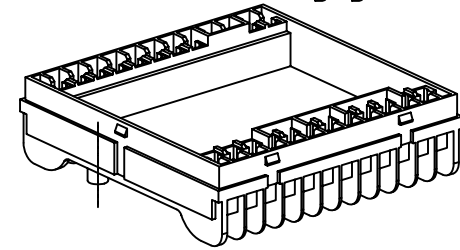
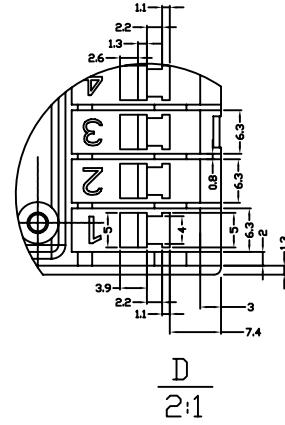
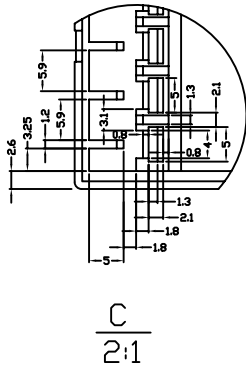
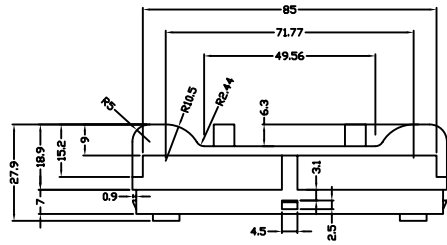
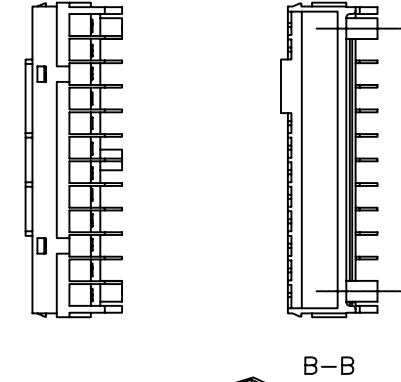
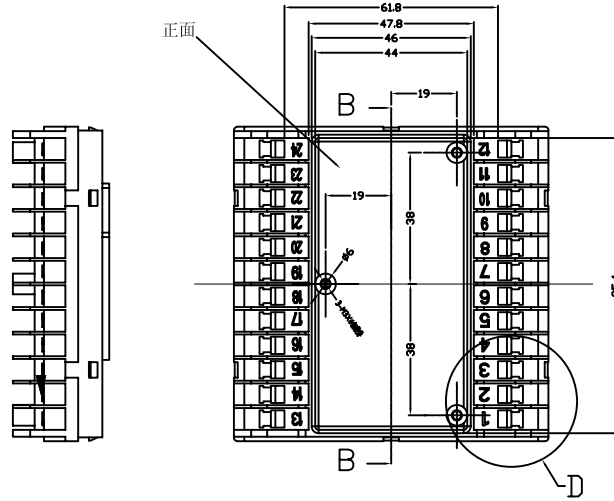
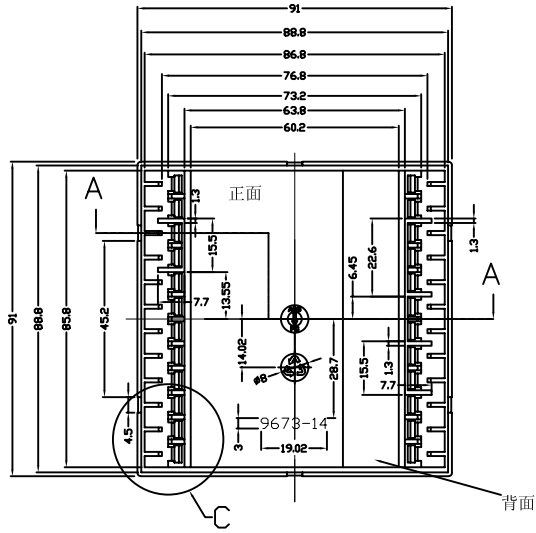


背面(顶杆做此面)



技术要求

- 1、产品表面为细砂面,边缘部位处理整齐,无飞边,缩印,划伤,融接痕等常见注塑缺陷;
- 2、浇口不能放在正面,影响外观及装配的地方;
- 3、产品颜色以甲方提供的色标或样品为准;
- 4、未注公差按塑料公差IT6;
- 5、材料为PC;
- 6、未注R倒圆角最大为R0.2;
- 7、未注尺寸及不清楚的尺寸以三视图为准;
- 8、端子座要与插针及9673-1配合;

制图 <i>Drawing</i>	审核 <i>Auditing</i>	批准 <i>Confirm</i>	客户名称 <i>Custom Name</i>	北京英华达	材料 <i>Material</i>	PC
陈红羊			产品名称 <i>Product Name</i>	96×96端子板	图例比例 <i>Drawing Scale</i>	A
06.7.13			产品编号 <i>Product Code</i>	9673-14	视图 <i>Project View</i>	(mm)
共 页 第 页			宁波三和壳体公司 NINGBO SANHE ENCLOSURE CORPORATION		中国宁波慈溪 TEL:+86(574)63226910 FAX:+86(574)63226900	