

A

B

C

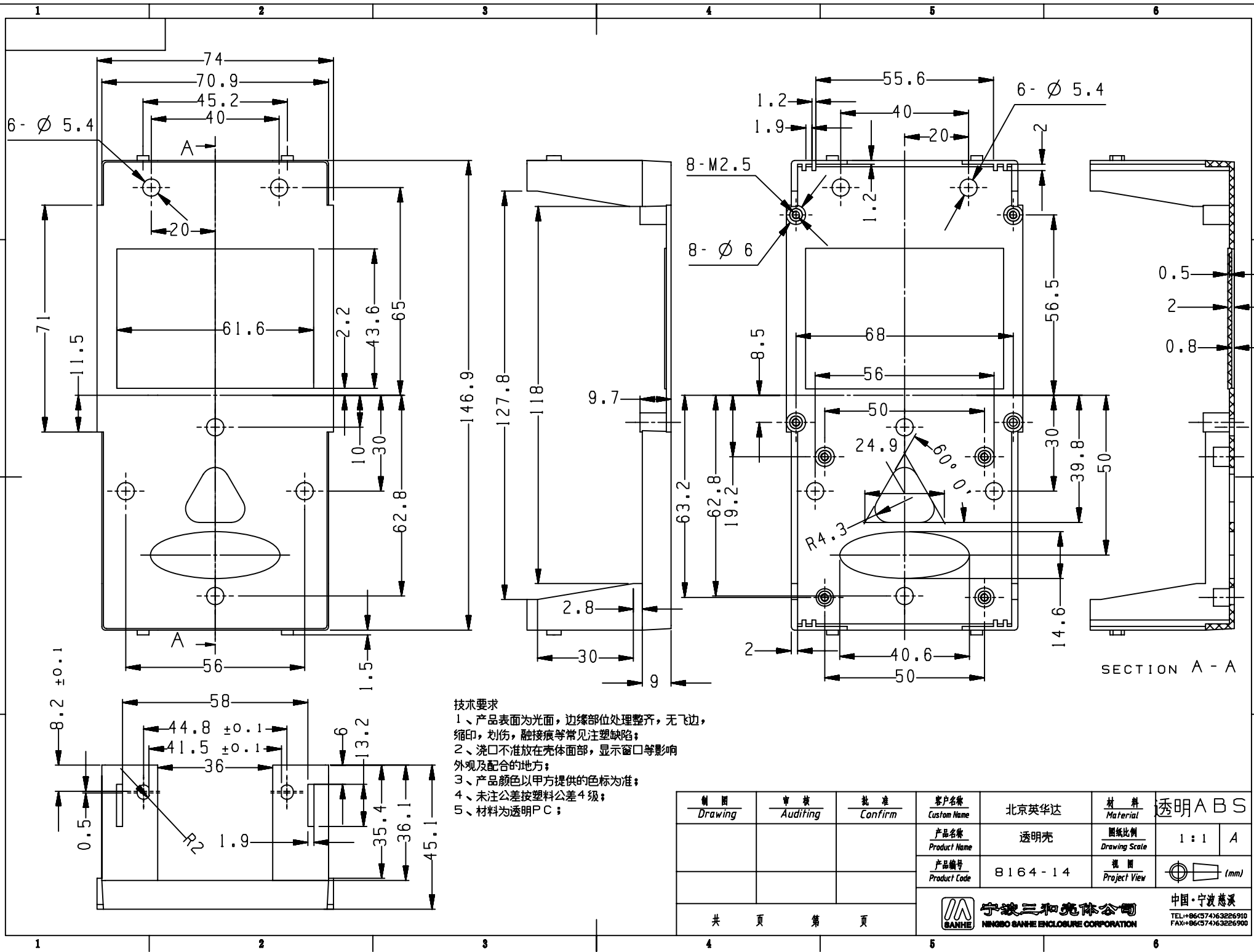
D

A

B

C

D



- 技术要求
- 1、产品表面为光面，边缘部位处理整齐，无飞边，缩印，划伤，融接痕等常见注塑缺陷；
 - 2、浇口不准放在壳体面部，显示窗口等影响外观及配合的地方；
 - 3、产品颜色以甲方提供的色标为准；
 - 4、未注公差按塑料公差4级；
 - 5、材料为透明PC；

制图 Drawing	审核 Auditing	批准 Confirm	客户名称 Custom Name	北京英华达	材料 Material	透明ABS
			产品名称 Product Name	透明壳	图纸比例 Drawing Scale	1:1 A
			产品编号 Product Code	8164-14	视图 Project View	(mm)
共 页 第 页			宁波三和壳体公司 NINGBO SANHE ENCLOSURE CORPORATION		中国·宁波慈溪 TEL:+86(574)63226910 FAX:+86(574)63226900	