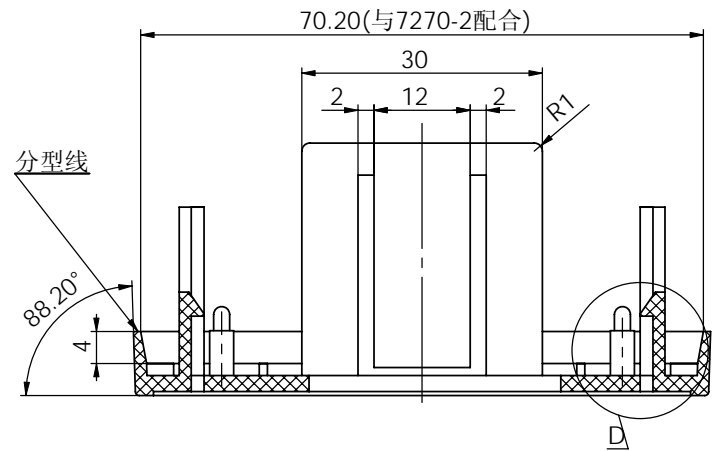
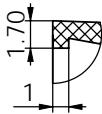


该处光面，模具上必须做成镶块。

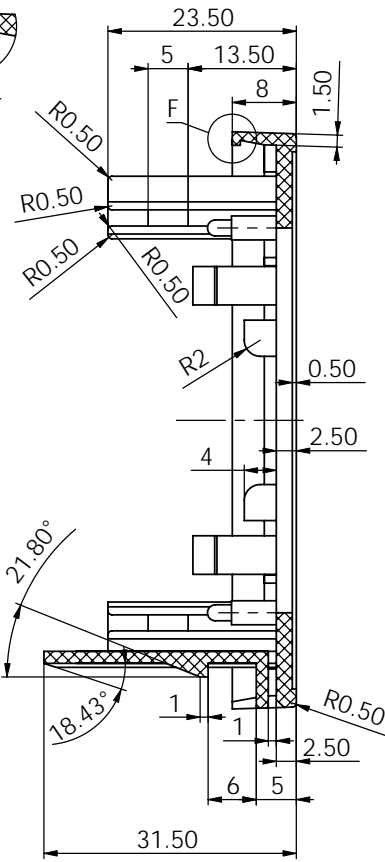
剖面 B-B



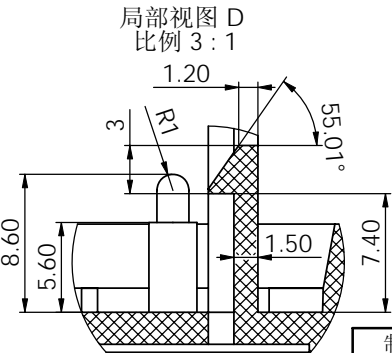
局部视图 F
比例 3:1



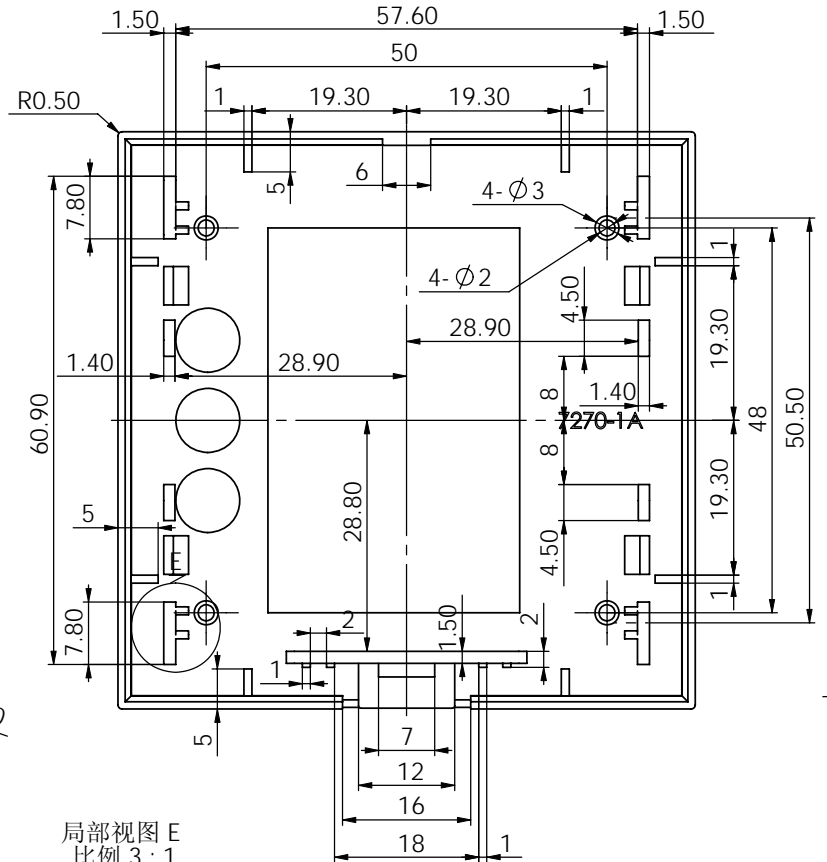
剖面 A-A



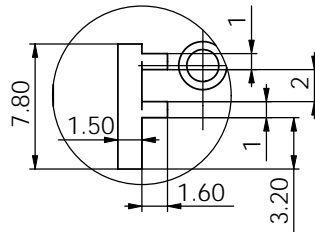
局部视图 D
比例 3:1



背面(顶杆做此面)



局部视图 E
比例 3:1



技术要求

- 1、材料为普通ABS，外表面细砂面，内表面光面。砂面编号为007，请到技术部查看样品。
- 2、颜色为黑色。
- 3、产品表面不应有划痕、擦伤、缩痕、飞边等缺陷。
- 4、未注形状公差应符合GB1184-80的要求。
- 5、在壳体内部适当位置刻上公司商标、产品编号、生产日期、回收标记等符号。

制图 Drawing	审核 Auditing	批准 Confirm	客户名称 Custom Name	浙江江南电气 宁波三和壳体	材料 Material	普通ABS
李松华			产品名称 Product Name	面板	图纸比例 Drawing Scale	1.5:1 A
2008-8-5			产品编号 Product Code	7270-1B	视图 Project View	(mm)
共 1 页 第 1 页			宁波三和壳体公司 NINGBO SANHE ENCLOSURE CORPORATION		中国·宁波慈溪 TEL:+86(574)63226910 FAX:+86(574)63226900	