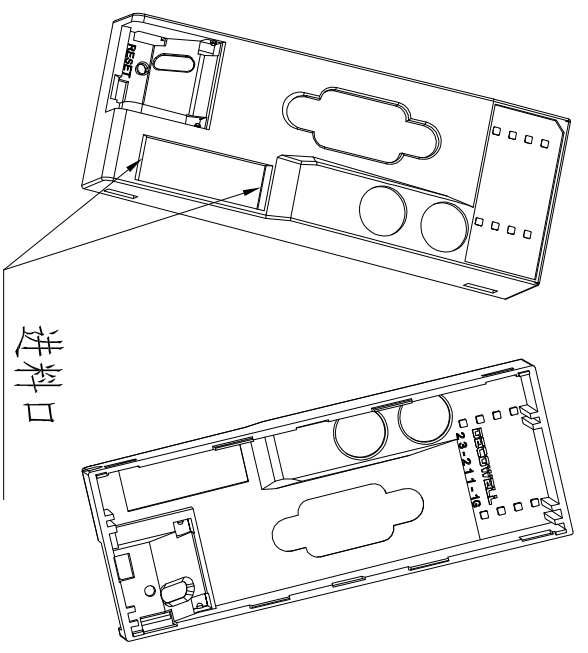
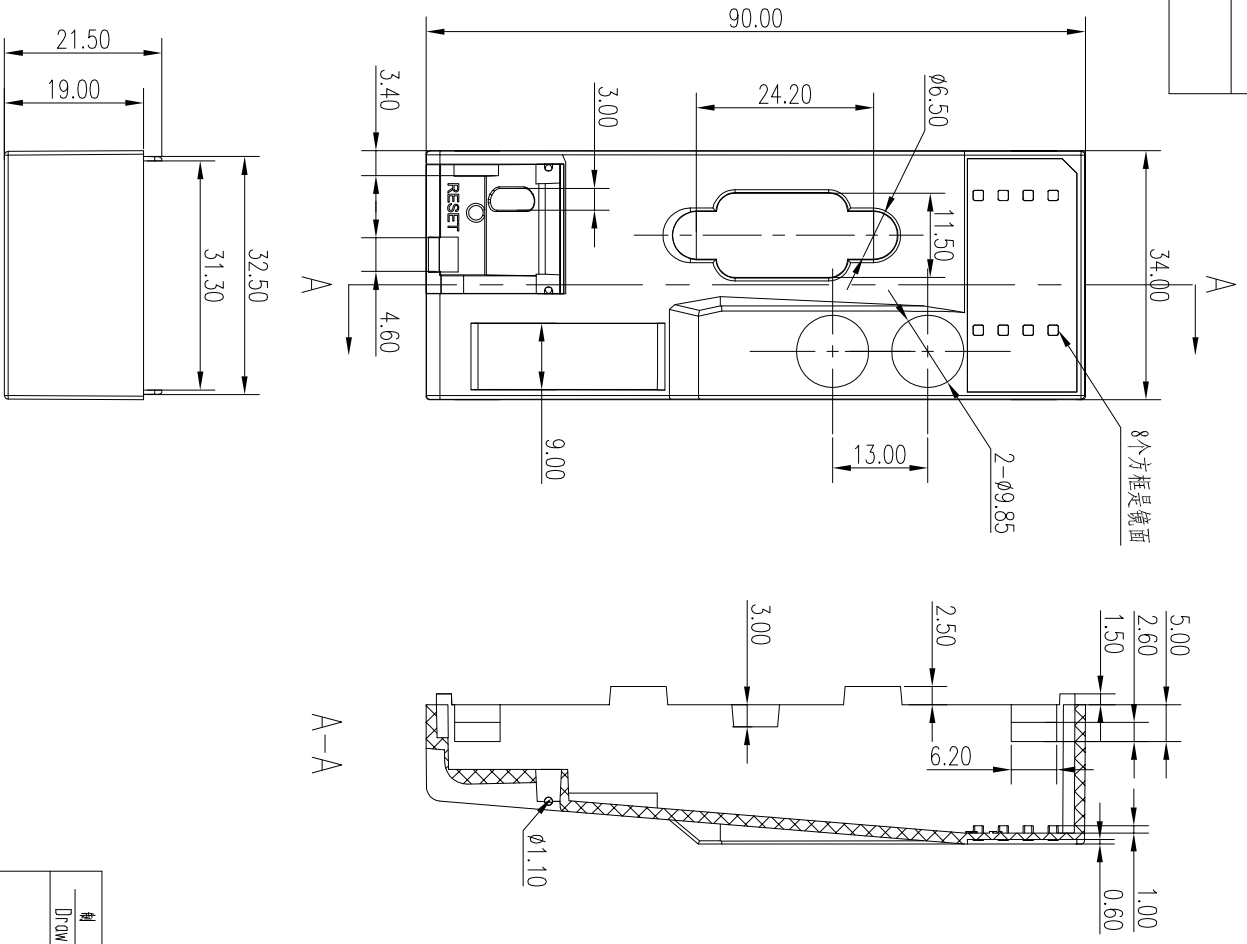


| | | | | | | |
|------|---|---|---|---|---|---|
| 1 | 1 | 2 | 3 | 4 | 5 | 6 |
| 营销员 | | | | | | |
| 发图时间 | | | | | | |
| 交样时间 | | | | | | |



- ### 技术要求
- 1、材料按客户要求定。
 - 2、未注拔模斜度为 1° 。
 - 3、注塑产品无缺料、无拉白、无毛边。
 - 4、模具寿命和客户协商。
 - 5、5#细砂面。
 - 6、浇口位置见文字指示。
 - 7、未注尺寸见3D。
 - 8、未注公差按GB/T 1804-m级。
 - 9、产品颜色是黑色。

| | | | | | |
|---------|----------|---------|-----------|---------------|--------|
| 制 图 | 审 核 | 批 准 | 客 户 名 称 | 材 料 | 透 明 PC |
| Drawing | Auditing | Confirm | 德克威尔 | Material | |
| | | | 产 品 名 称 | 图 纸 比 例 | A3 |
| | | | 34上壳 | Drawing Scale | |
| | | | 产 品 编 号 | 图 纸 | |
| | | | 23-211-1G | Project View | |
| | | | 产 品 代 码 | | |
| | | | | | |
| 共 | 页 | 第 | 页 | | |


宁波三和壳业有限公司
 NINGBO SANHE ENCLOSURE CORPORATION
 中国宁波慈溪
 TEL: +8657463272590
 FAX: +8657463272590