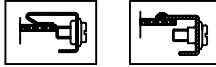


# 8160接插两用壳 (80X160X95.5)



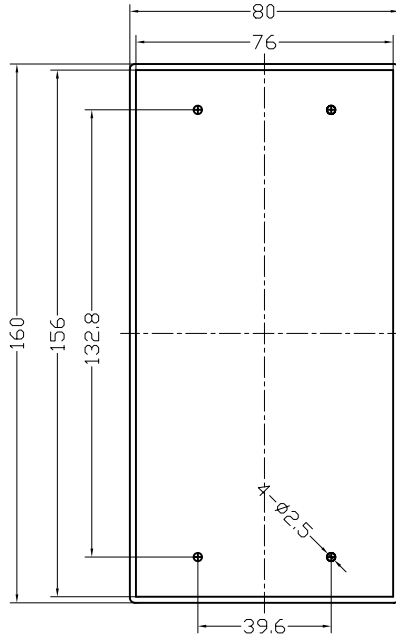
特点:

8160接插两用壳, 全套包括: 外壳, 面框, 接线板(焊接式, 插式) 安装架. 8160有两种安装方式: (1) 焊接式: 线路板固定于面框, 再与后部的铜接线脚焊接. (2) 插式: 线路板先固定于面框, 再直接插入后部铜弹片中.

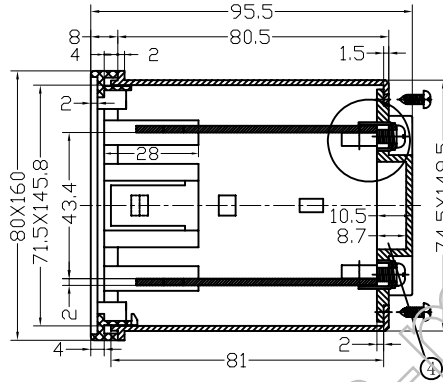
构成内容:

序号	编号	名称	个数	材料	颜色	表面处理	总重(g)
1	81A02	面框	1	ABS	深灰	细砂面	210.0g
2	8160	外壳	1	ABS	深灰	细砂面	
3	0151	接线板	1	ABS	深灰	光面	
4	0151-1	接线板	1	ABS	深灰	光面	
5	0012(圈)	安装架	2	铁		镀镍处理	

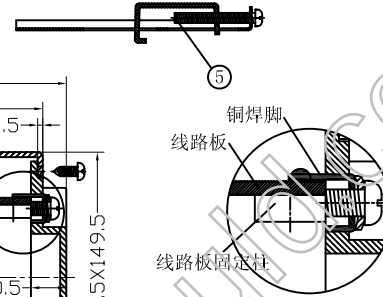
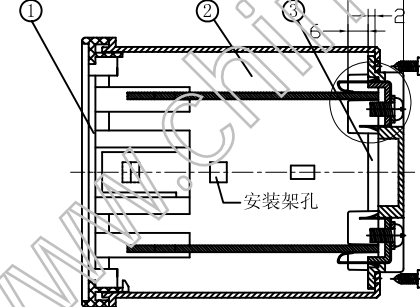
面框正视图



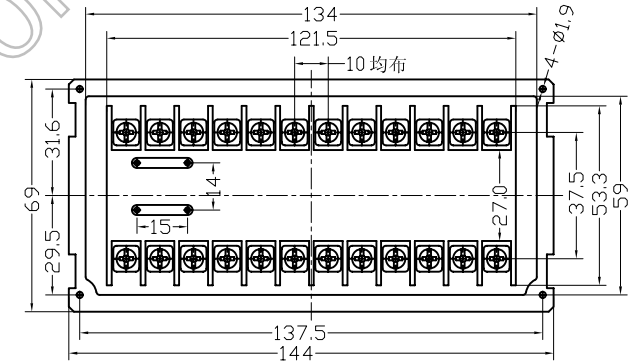
8160可作焊接式外壳:



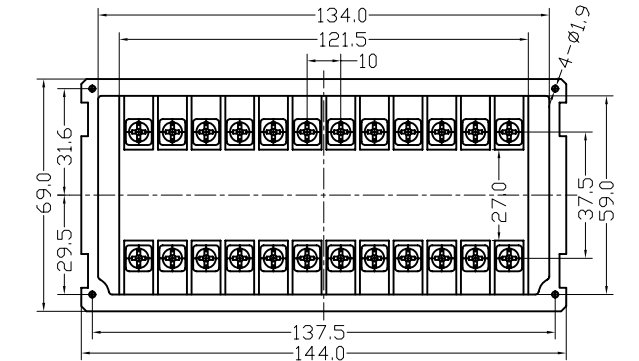
8160也可作插式外壳:



(1) 焊接式接线板图



(2) 插式接线板图



制图	审核	批准	客户名称	材料
Drawing	Auditing	Confirm	Customer Name	Material
			柜装仪器壳 (80×160)	图纸比例
			产品名称	Drawing Scale
			产品编号	视图
			Product Code	Project View
			8160	中国宁波慈溪
				TEL:+86(574)63226910
				FAX:+86(574)63226900

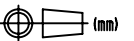
共 页 第 页



宁波三和壳体公司  
NINGBO SANHE ENCLOSURE CORPORATION

中国宁波慈溪  
TEL:+86(574)63226910  
FAX:+86(574)63226900

A3



(mm)