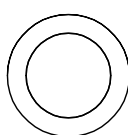
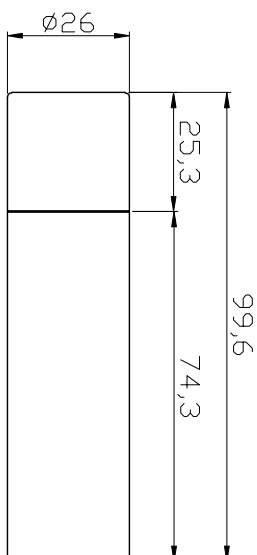
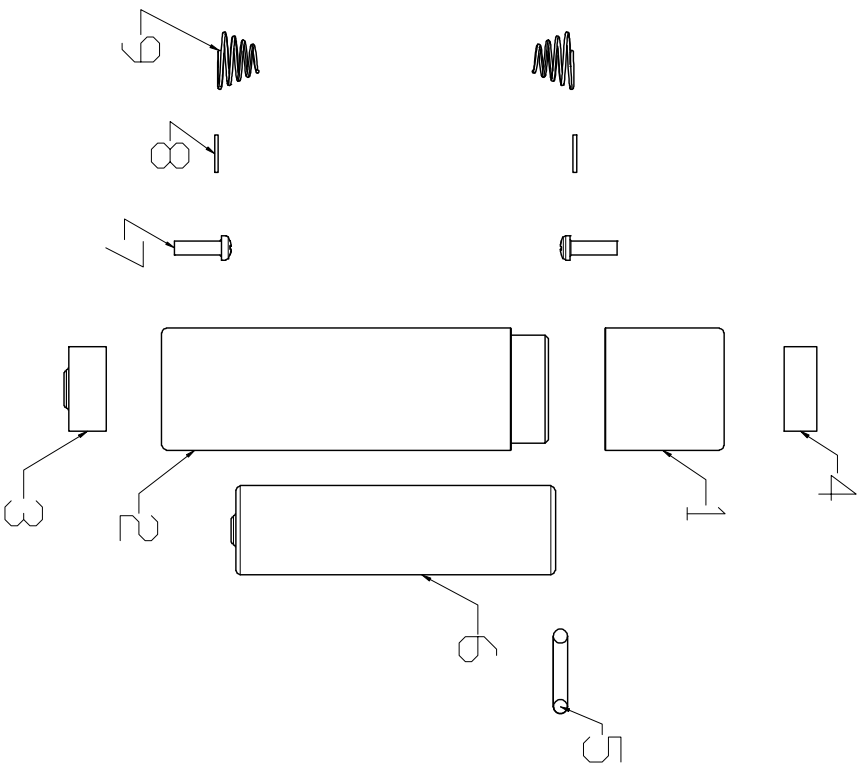


1	普通版	
2	发图时间	
3	交样时间	



序号 Number	产品名称 Product Name	零件名称 Part Name	数量 Quantity	材料 Material	重量(g) Weight	备注 Remarks
1	上盖	28-371-1	POM	1		
2	下盖	28-371-2	POM	1		
3	正极铜柱	28-371-3	黄铜镀镍	1		
4	负极铜柱	28-371-4	黄铜镀镍	1		
5	密封胶圈	28-371-5	硅胶	1		
6	电池			1		
7	十字螺丝	M3X10	铁	2		
8	垫片	直径8X0.8	铁	2		
9	弹簧		铁	2		

制图	审核	批准	日期
产品编号	产品名称	图样比例	张数
28-371			4



中国·宁波慈东  
 TEL: 86-574-82585800  
 FAX: 86-574-82585800