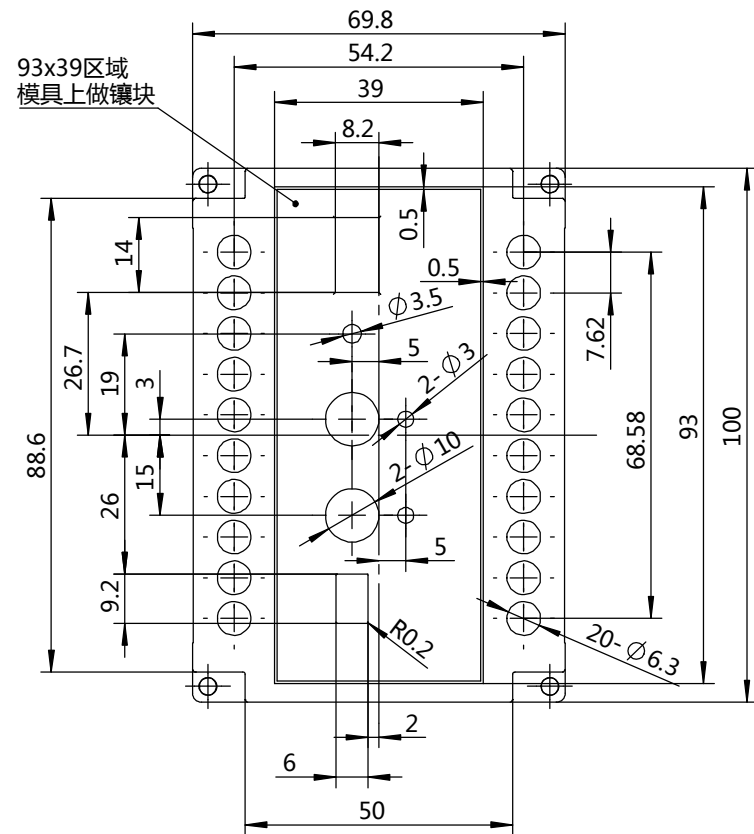
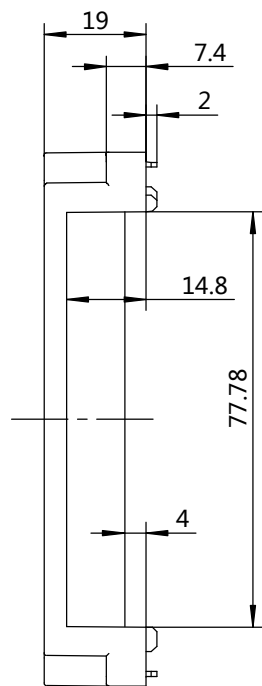
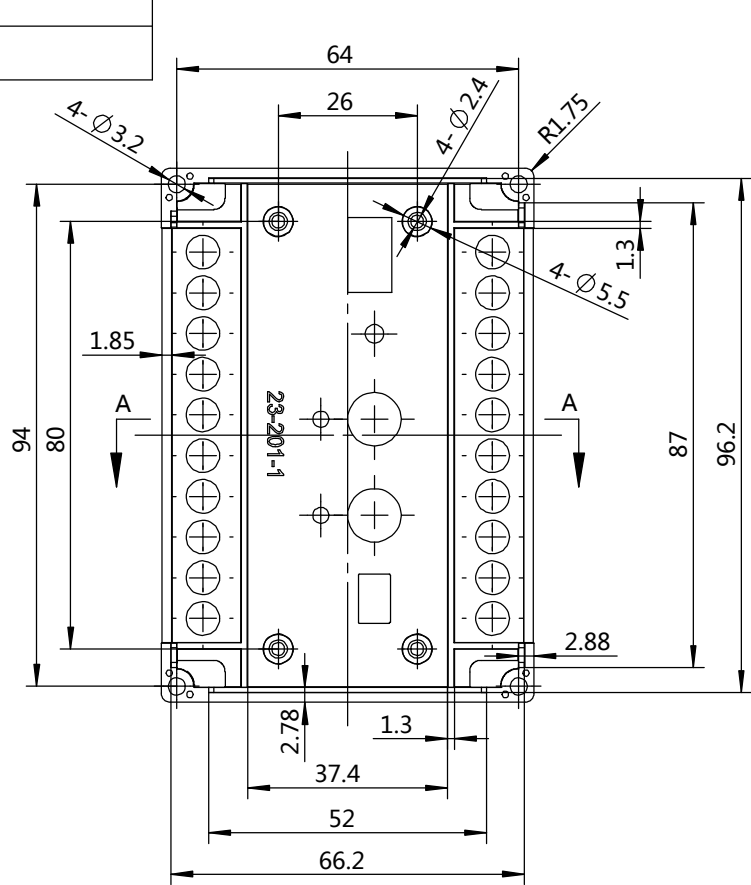


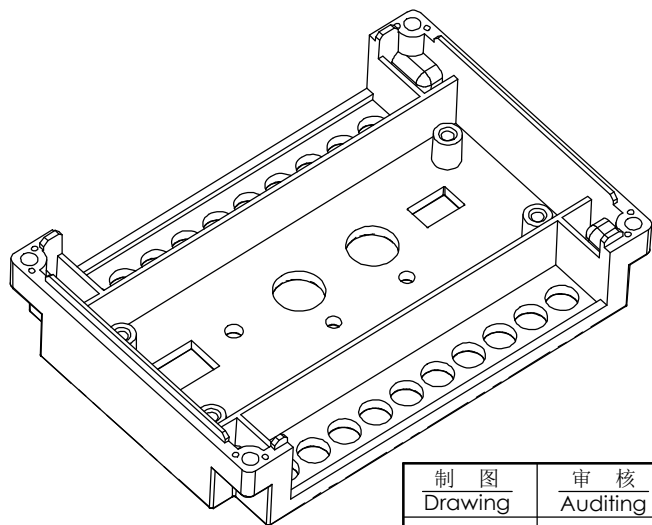
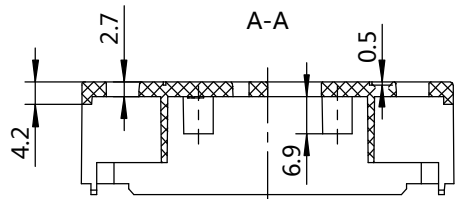
营销员

发图时间

交样时间



93x39区域  
模具上做镶块



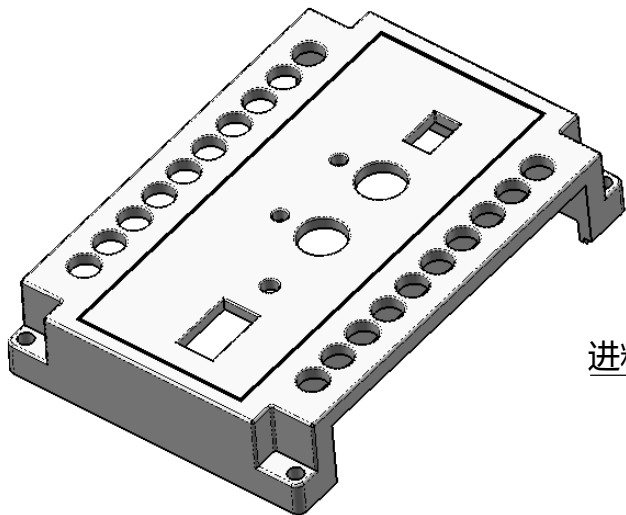
技术要求

- 1、材料为阻燃ABS。
- 2、表面均为光面。
- 3、需与23-3-2底壳配合。

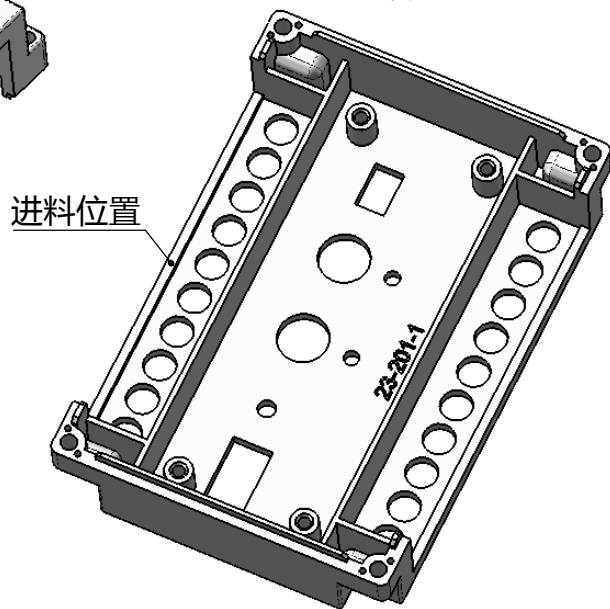
制图 Drawing	审核 Auditing	批准 Confirm	客户名称 Custom Name	材料 Material	阻燃ABS	
			产品名称 Product Name	图纸比例 Drawing Scale	1:1	A
			产品编号 Product Code	视图 Project View	(mm)	
共 1 页 第 1 页			宁波三和壳体公司 NINGBO SANHE ENCLOSURE CORPORATION		中国·宁波慈溪 TEL: +86(574)63226910 FAX: +86(574)63226900	

营销员	
发图时间	
交样时间	

外表面（不贴标签，不允许进料）



顶杆面



进料位置

模具说明：

- 1、模具一出一。
- 2、表面均为光面。

模具评审

1	分型面，分型线位置(图上标出，确认打勾)	
2	进料位置，美观，熔接线位置(图上标出，确认打勾)	
3	进料方式(热流道等)	
4	出模斜度，表面光洁度	
5	砂面或皮纹如何加工，电火花还是烂出来	
6	顶杆设置，不允许做顶杆的位置(图上标出，确认打勾)	
7	模穴数，模具寿命，注塑机吨位	
8	模芯钢材，硬度	
9	型腔用电火花还是加工中心做	
10	产品型号、回收标记等刻字位置(图上标出，确认打勾)	
11	冷却水，是否要用模温机	
12	塑料件材料，收缩率	
13	铜嵌件是热熔还是注塑放	
14	抽芯位置是做内抽还是外抽(图上标出，确认打勾)	
15	开孔位置的镶块设计，镶上模还是下模，镶块线	
16	与其它零件配合的关键位置公差(图上标出，确认打勾)	
17	产品设计其它需改进之处:	
18		
产品设计签字		模具设计签字

制图 Drawing	审核 Auditing	批准 Confirm	客户名称 Custom Name	广东省电子技术研究所	材料 Material	阻燃ABS	
李松华			产品名称 Product Name	上盖	图纸比例 Drawing Scale	1:1	A
2015.4.28			产品编号 Product Code	23-201-1	视图 Project View	(mm)	
共 1 页 第 1 页			宁波三和壳体公司 NINGBO SANHE ENCLOSURE CORPORATION		中国·宁波慈溪 TEL: +86(574)63226910 FAX: +86(574)63226900		